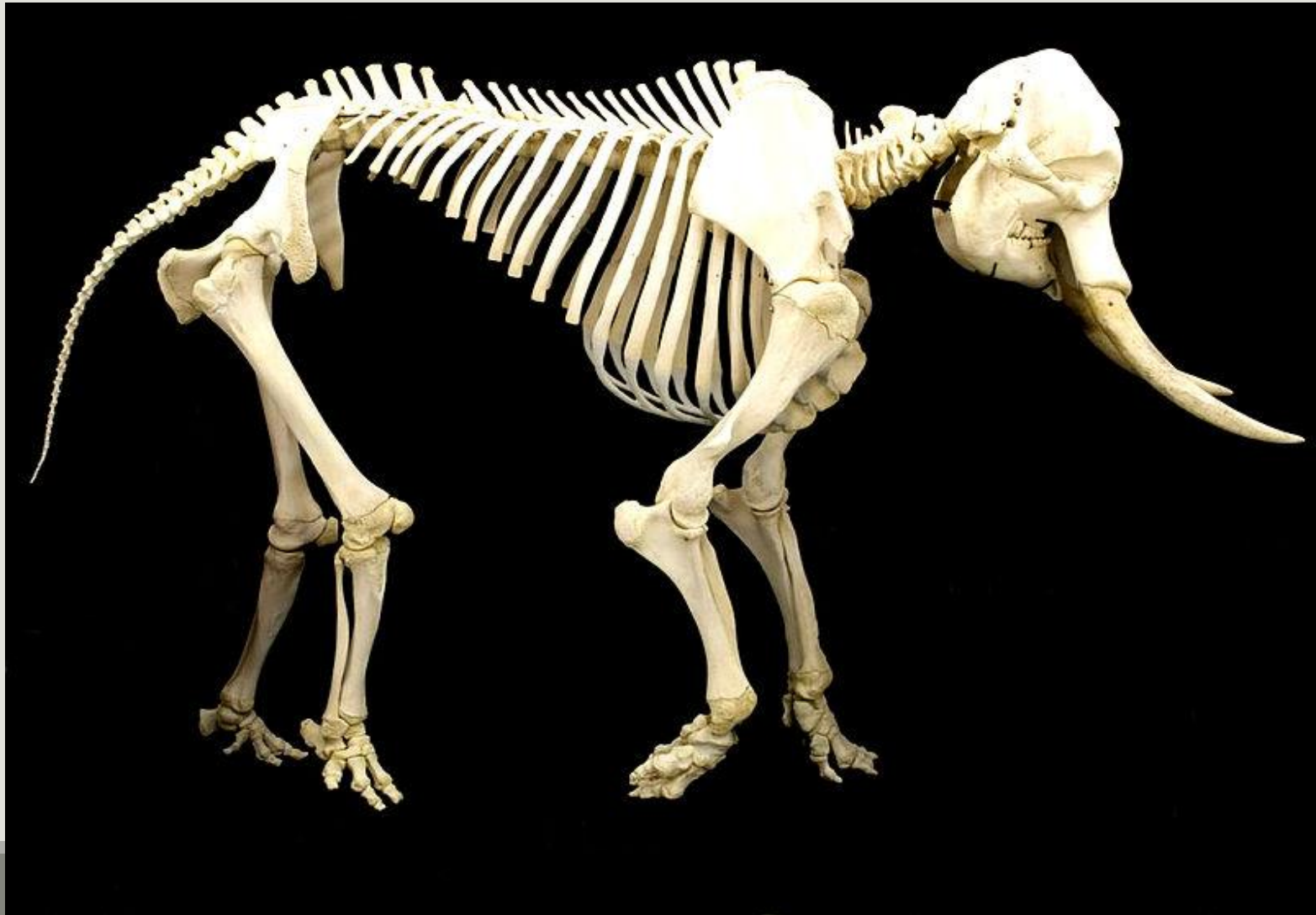


CHOBOTNATCI



MAMUT SRSTNATÝ



VELIKOST MAMUTA

Obr. 5



SLON AFRICKÝ



SLON AFRICKÝ – 2 prstíky na chobotu



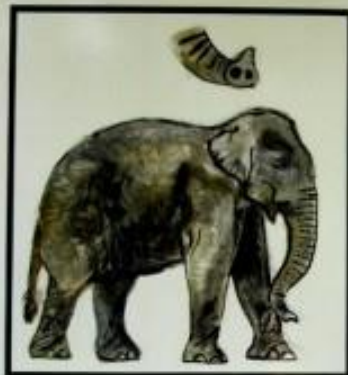
SLON INDICKÝ



SLON INDICKÝ – 1 prstík na chobotu



SLON INDICKÝ *ELEPHAS MAXIMUS*



SLON INDICKÝ MÁ MENŠÍ BOLTCE, KLENUTÝ RELIEF HRBETU A HLADKOU KŮŽI. VRCHOL LEBKY JE NEJVYŠŠÍM BODEM TĚLA, NA HLAVĚ JSOU NÁPADNĚ DVA ČELNÍ HRBOLY. KLY JSOU VYVINUTY JEN U SAMCŮ, U SAMIC JSOU ZAKRŤENÉ NEBO ZCELA CHYBÍ NA KONCI CHOBOTY JE VYVINUT JEDEN HRMATOVÝ PRSTÍK.

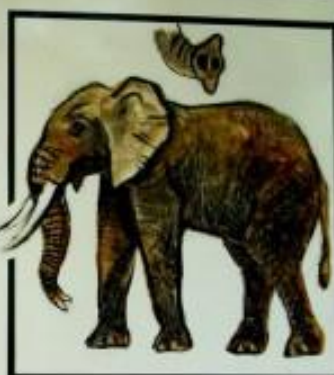
VÁHA SAMCŮ DOSAHUJE 5-6 TUN, VÁHA SAMIC AŽ 4,5 TUNY.
MAXIMÁLNÍ VÝŠKA TĚLA DOSAHUJE U SAMCŮ 3,30 m, U SAMIC 2,80 m.

PŘED 2 000 LETY BYLI SLONI INDICKI ROZŠÍŘEN OD Číny AŽ K IRAKU POKLES POPULACE ZPŮSOBIL PŘEDEVŠÍM NIČENÍ LĚSŮ. VELIKOST VOLNĚ ŽIJÍCÍ POPULACE JE ODHADOVÁNA NA 40 000 JEDINCŮ. V PEČI ČLOVĚKA JE DNES CHOVÁNO ASI 16 000 SLONŮ (PRACOVNÍ SLONI, SLONI V ZOOLOGICKÝCH ZÁHRADÁCH A CÍRKUSECH).

AREÁL ROZŠÍŘENÍ SLONA INDICKÉHO



SLON AFRICKÝ *LOXODONTA AFRICANA*



SLON AFRICKÝ MÁ NÁPADNĚ VELKÉ UŠNĚ BOLTCE NA HLAVĚ S UBNÁJÍCÍM ČELEM. VYZNAČUJE SE SEDLOVITÝM RELIEFEM HRBETU A VRÁŽITOU KŮŽÍ. KLY JSOU VYVINUTY U OBOJ PohlAVÍ, U SAMCŮ JSOU PODSTATNĚ VĚTŠÍ A TĚŽŠÍ ŠPŮKA CHOBOTY MÁ DVA PRSTÍKOVITÉ VYRŮSTKY.

VÁHA SAMCŮ DOSAHUJE AŽ 7 TUN, VÁHA SAMIC AŽ 4,5 TUNY.
MAXIMÁLNÍ VÝŠKA TĚLA JE U SAMCŮ 4 m, U SAMIC 3,00 m.

PŮVODNĚ OBYVÁL SLON AFRICKÝ TEMĚŘ CELOU AFRIKU. EXPLOZE LIDSKÉ POPULACE S VELKOU POTŘEBOU PŮDY OMEZILA VÝSKYT SLONA AFRICKÉHO PŘEDEVŠÍM NA REZERVACI. NEJVĚTŠÍ ČÁST SLONĚ POPULACE V AFRICE DNES ŽÍJE V ZIMBABWE, BOTSWANĚ A JIHOAFRICKÉ REPUBLICE. NA POKLESU POPULACE SE PODÍLEL I NEJEDLAVÍ LOV A OBCHOD SE SLONOVINOU.

AREÁL ROZŠÍŘENÍ SLONA AFRICKÉHO

/ cca 600 000 jedinců /



PLOUTVONOŽCI

Lachtan kalifornský



Lachtan jihoafrický

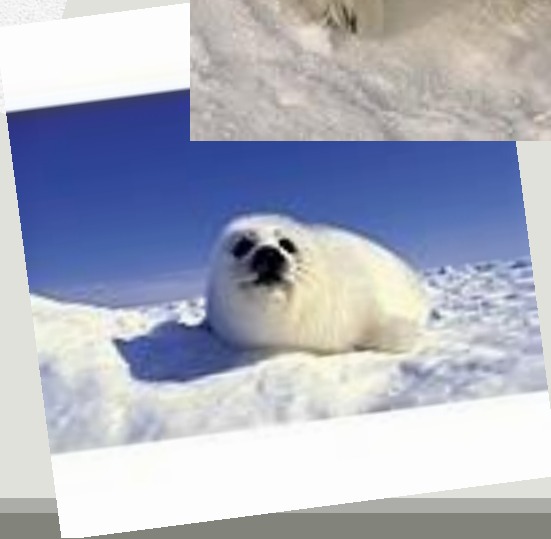
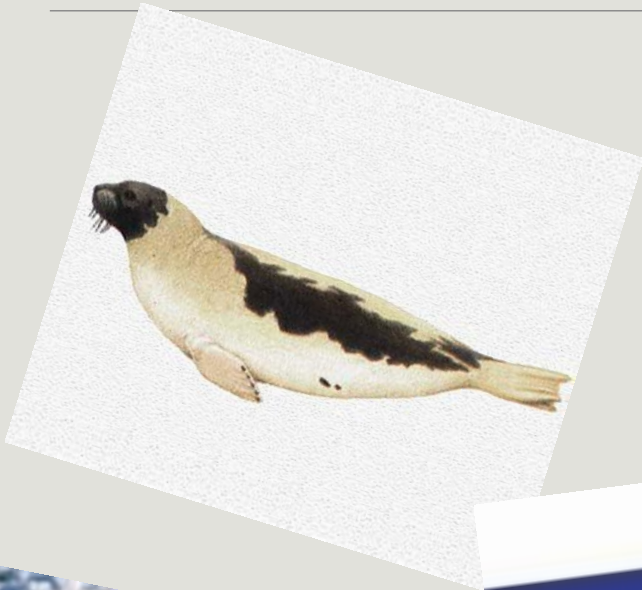


Tuleni

t.leopardí, t.obecný, t.Rossův,
t.středomořský, t.vousatý, t.Wedde-
llův, t. OBEČNÝ



Tuleň grónský



Rypouš sloní



Mrož lední

